



LAPIN DE GARENNE

COMPLEMENT D'INFORMATION



OUTILS D'APPRECIATION

Le choix de cette zone s'explique essentiellement par la nature des sols et du paysage et le faible risque de dégâts agricoles et forestiers. Le lapin de garenne est présent sur cette zone, comme le montre les prélèvements (figure 1).

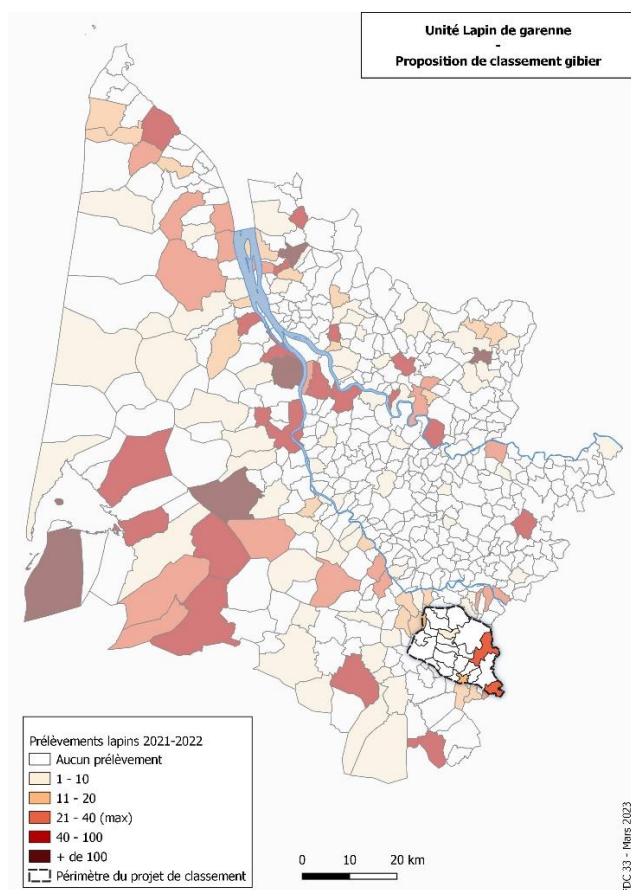


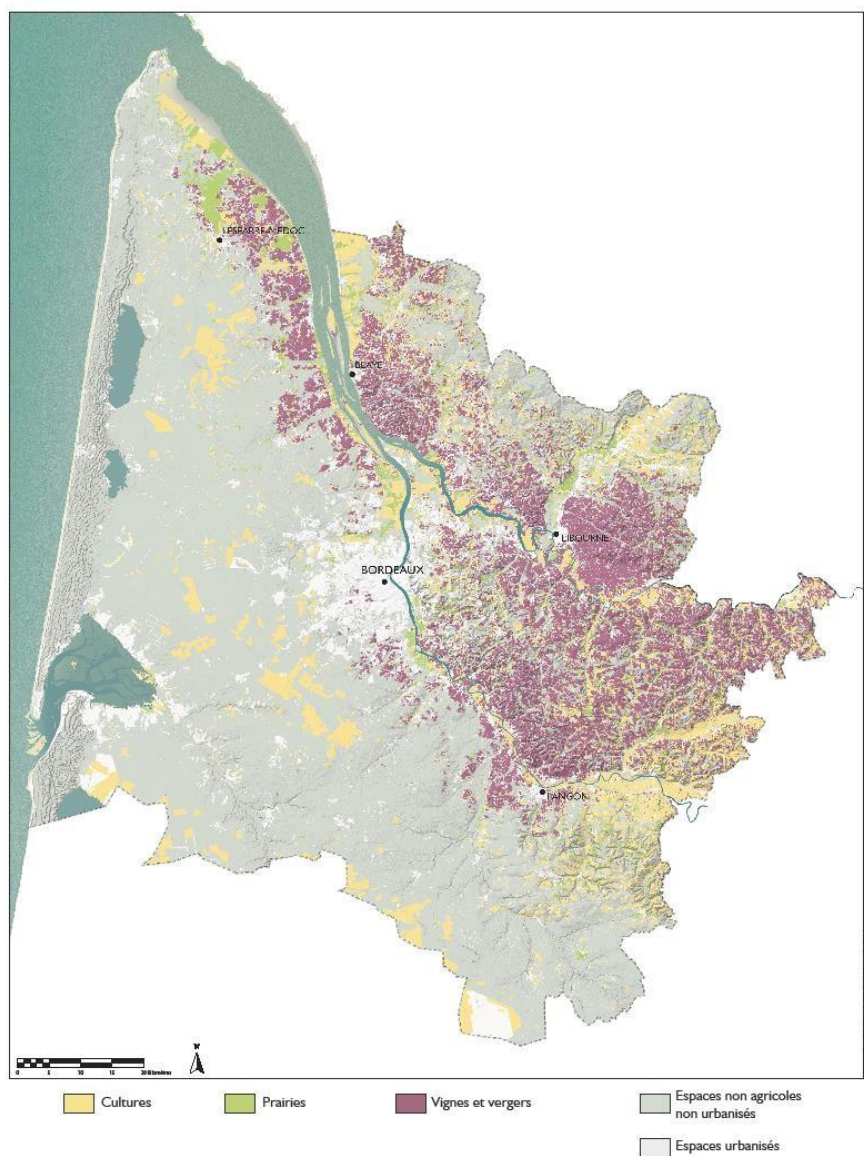
Figure 1 : Superposition du périmètre proposé et prélèvements des lapins de la saison 2021-2022.

Les risques liés aux dégâts que le lapin peut occasionner est bien réel. En Gironde, nous devons prendre en compte les types de milieux favorables au lapin par rapport aux risques de dégâts.

En prenant ces critères en référence « typologie Corine Land Cover », nous pouvons visualiser les zones à risques dans notre département grâce aux cartes suivantes,

La première concerne l'agriculture dans son ensemble (figure 2), et la seconde les typologies de boisements du département (figure 3).

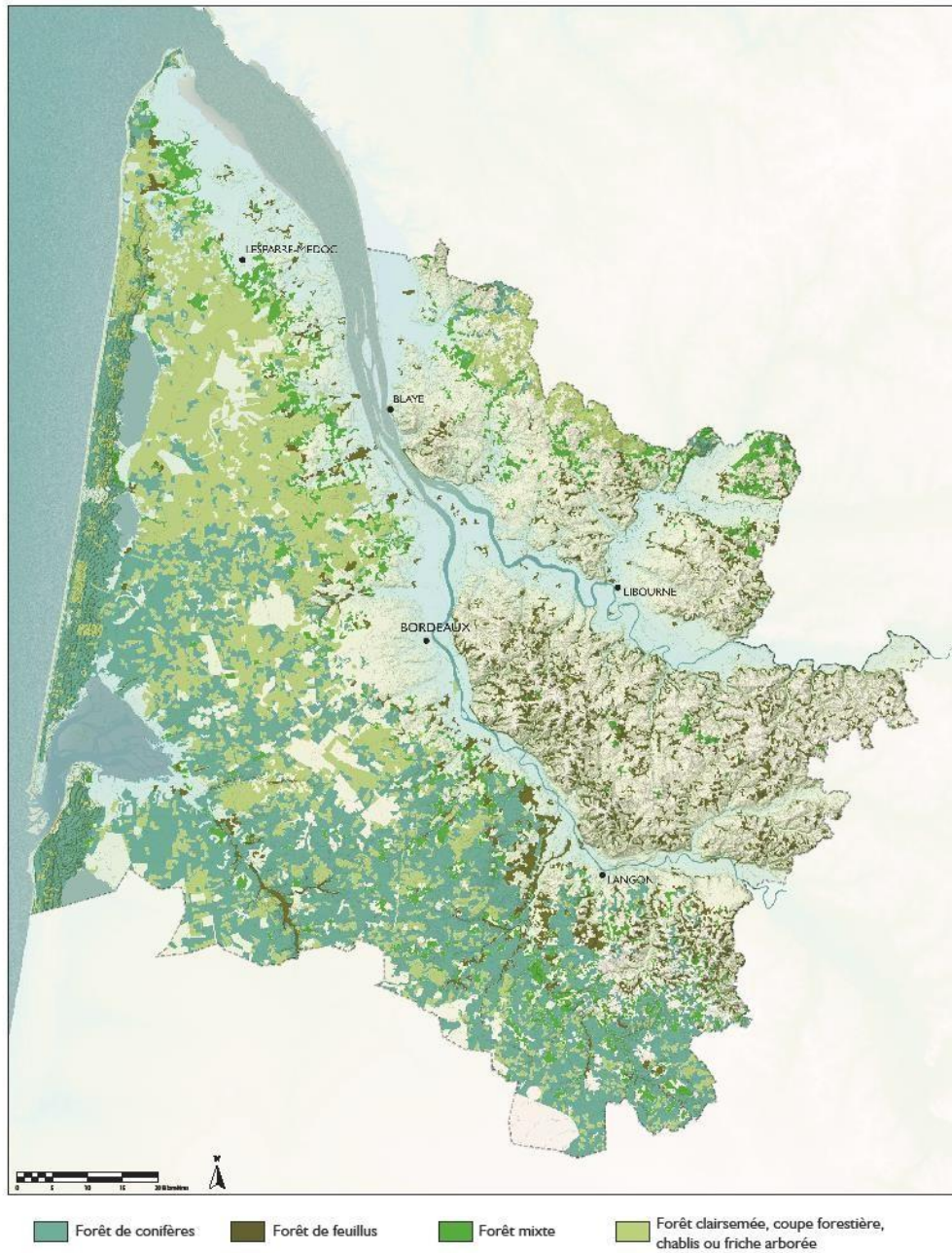
Figure 2 : l'Agriculture en Gironde (Atlas des paysages CD33)



Carte de l'agriculture (source : CG33 Oct2004 / IFEN Corine Land Cover 2006/ IGN BD Topo - BD Alt)

L'importance du vignoble sur la rive droite n'est pas une surprise. Le nord-Est et Sud Est sont moins sensibles, ainsi que la rive gauche mise à part évidemment le vignoble médocain.

Figure 3 : bois et forêts (Atlas des paysages CD33)

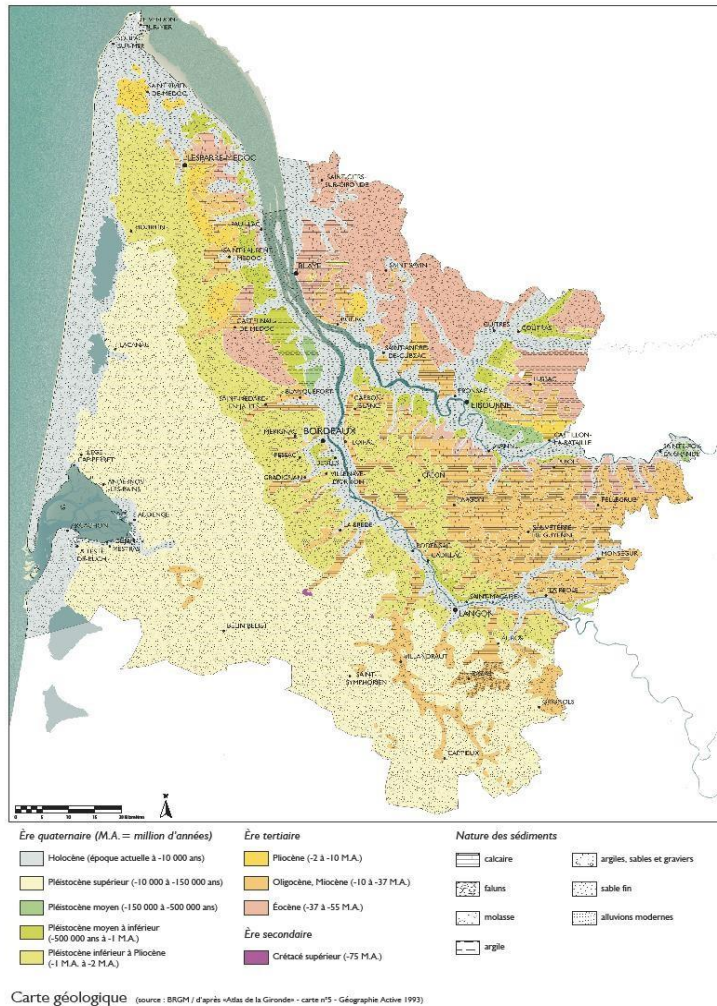


Carte des bois et forêts (source : IFEN Corine Land Cover 2006 - IGN BD Alti - IGN BD Topo)

La dualité des habitats girondins est mise en évidence sur cette carte. Pour la rive gauche la forêt, pour la rive droite l'agriculture avec majoritairement du vignoble.

Après l'occupation des sols par les différents couverts, il reste à prendre en compte la nature des sols (figure 4).

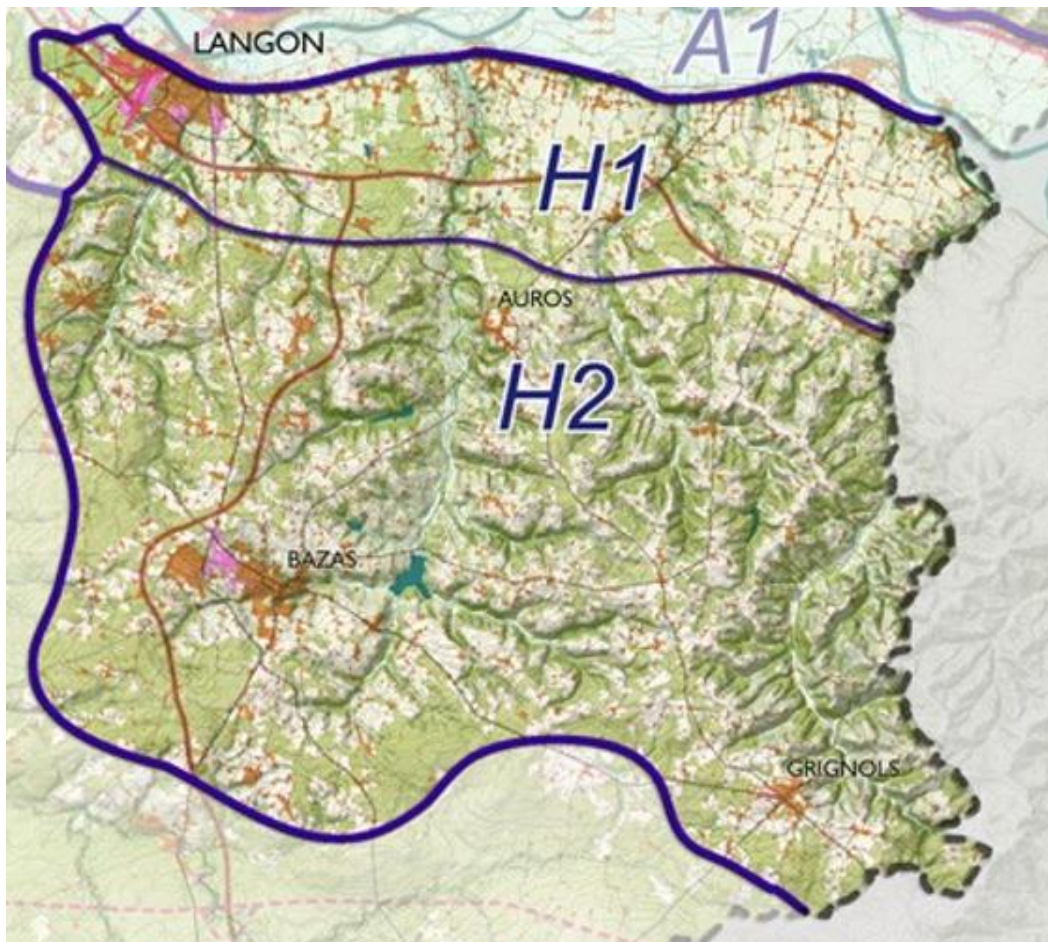
Figure 4 : Pédologie en Gironde (Atlas des paysages CD33)



Les profils argileux, et mollasse sont à éviter ainsi que les bouillènes que l'on trouve souvent dans le Sud –Ouest de la France.

Figure 5 : Unité paysagère regroupant les critères favorables au classement du lapin de garenne gibier en Gironde

Le Bazadais et les Terrasses du Bazadais H1 et H2 . Source : Atlas des paysages de la Gironde Conseil Départemental




Les caractéristiques de la zone H2 du bazadais rassemblent beaucoup des éléments favorables pour expérimenter une opération de repeuplement en lapins de garenne.


Figure 6 : Zone H2 du Bazadais.



© Département Gers - L'Agence Enlès - Curdie


Légende


 Limite franche d'unité de paysage

 Limite progressive d'unité de paysage


 Urbanisation

 Zone d'activités

 Eaux de surface

 Forêts et autres structures arborées

 Vignes

 Courbes de niveau



données sources : IGN BD Alti - BD Topo - BD Carthage - scan25

Après débat, la liste des communes suivantes pour le statut gibier du lapin de garenne est validée par la commission :

AILLAS SENDETS

AUROS SIGALENS

BERTHEZ

BIRAC

BROUQUEYRAN

CAUVIGNAC

CAZATS

GAJAC

GANS

LADOS

MASSEILLES

ST CÔME